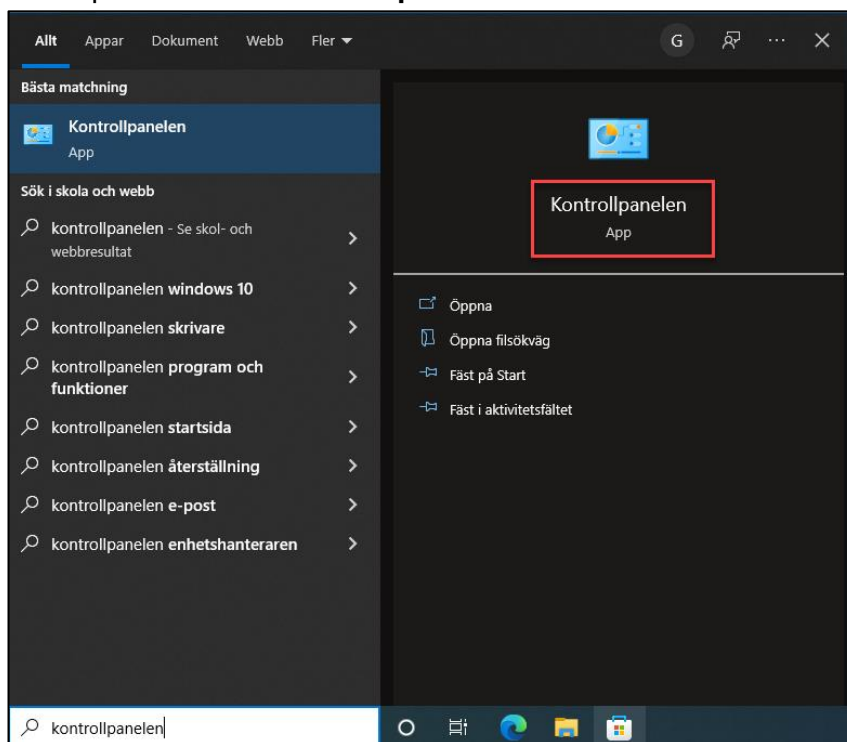


## Skapa lokalt konto på ETE-elevdator

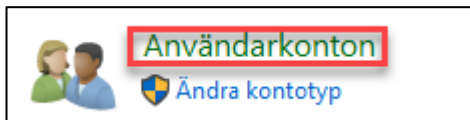
Denna manual beskriver hur du skapar ett lokalt konto på en En Till En elevdator. Detta måste göras innan en elevdator köps och plockas bort från våra system.

1. Börja med att klicka på förstoringsglaset nere i vänstra hörnet, skriv sedan **Kontrollpanelen**.

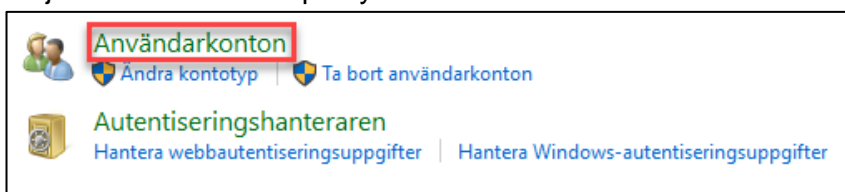
Klicka på alternativet **Kontrollpanelen**.



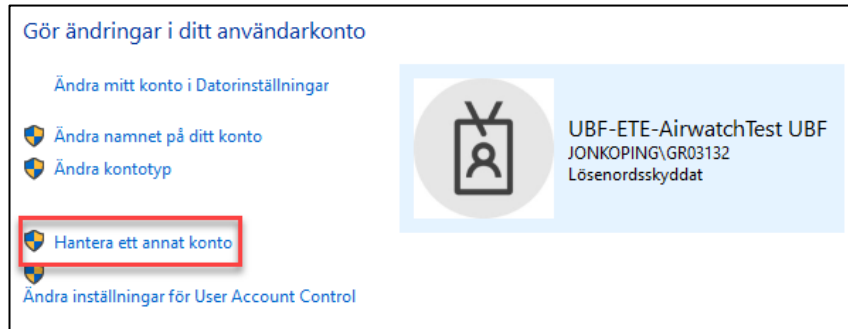
2. När du kommit in i Kontrollpanelen väljer du **Användarkonton**.



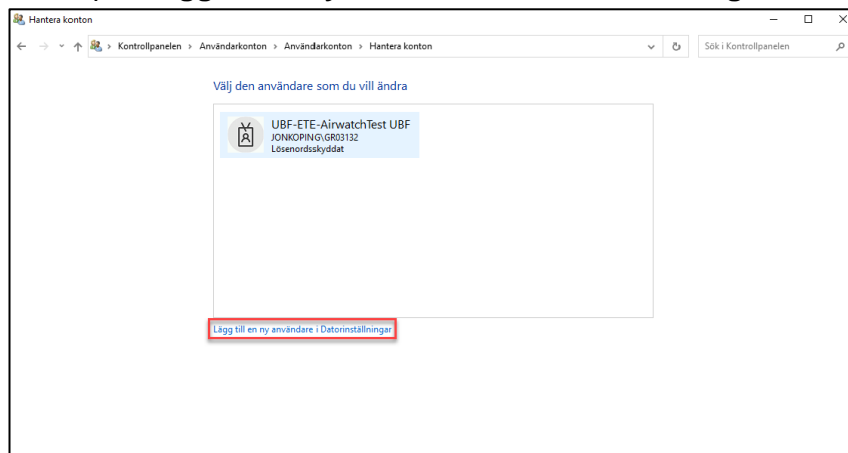
3. Välj **Användarkonton** på nytt.



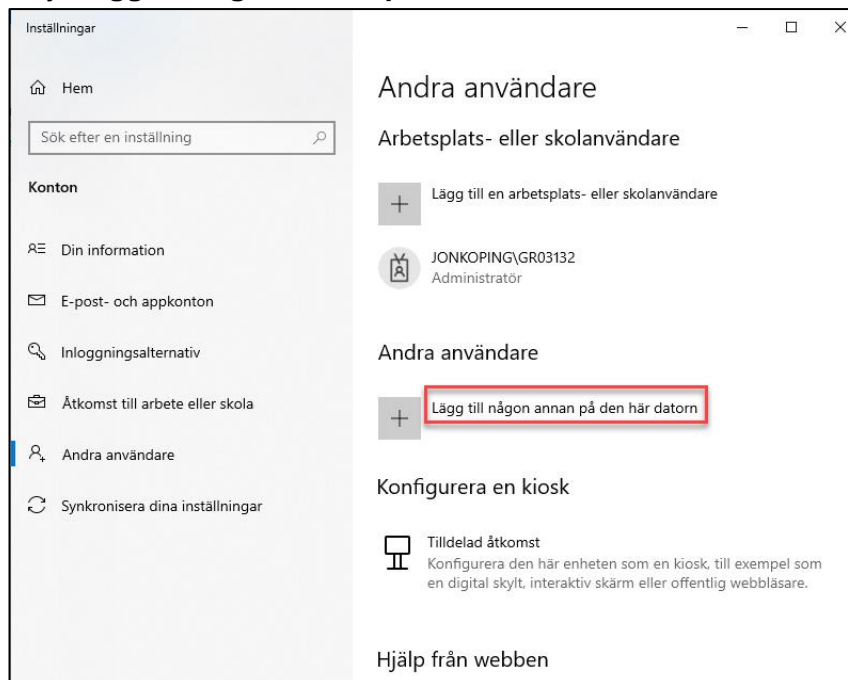
4. Välj **”Hantera ett annat konto”**.



5. Klicka på **”Lägg till en ny användare i Datorinställningar”**.



6. Välj **”Lägg till någon annan på den här datorn”**.



7. Välj ”Jag har inte den här personens inloggningsinformation”.

Microsoft-konto

Microsoft

### Hur kommer personen att logga in?

Ange e-postadressen eller telefonnumret till den person som du vill lägga till. Om personen använder Windows, Office, Outlook.com, OneDrive, Skype eller Xbox anger du den e-postadress eller det telefonnummer som personen använder för att logga in.

E-post eller telefon

Jag har inte den här personens inloggningsinformation

Avbryt Nästa

=Användningsvillkor Sekretess och cookies

8. Välj ”Lägg till en användare utan ett Microsoft-konto”.

Microsoft-konto

Microsoft

### Skapa konto

hamn@example.com

Använd ett telefonnummer i stället

Skaffa en ny e-postadress

Lägg till en användare utan ett Microsoft-konto

Bakåt Nästa

=Användningsvillkor Sekretess och cookies

9. Välj ett **användarnamn** och ett **lösenord** som du upprepar en gång på ditt lokala konto. Klicka på **Nästa**.

**OBS! Välj inte samma kontonamn som på ditt skolkonto!**

När detta är ifyllt kommer du få upp rutor som kräver att du väljer tre säkerhetsfrågor. Det används ifall du glömmet bort lösenordet.

Microsoft-konto

Skapa en användare för den här datorn

Om du vill använda ett lösenord väljer du ett som är enkelt att komma ihåg, men som är svårt för andra att gissa.

Vem ska använda den här datorn?

Användarnamn

Skydda det genom att göra det tillräckligt svårt.

Ange lösenord

Ange lösenordet igen

Nästa Bakåt

10. Här väljer du dina säkerhetsfrågor och svaren till dessa. Klicka sedan **Nästa**.

Microsoft-konto

Vem ska använda den här datorn?

Test

Skydda det genom att göra det tillräckligt svårt.

.....

.....

Ifall du glömmet ditt lösenord

Säkerhetsfråga 1

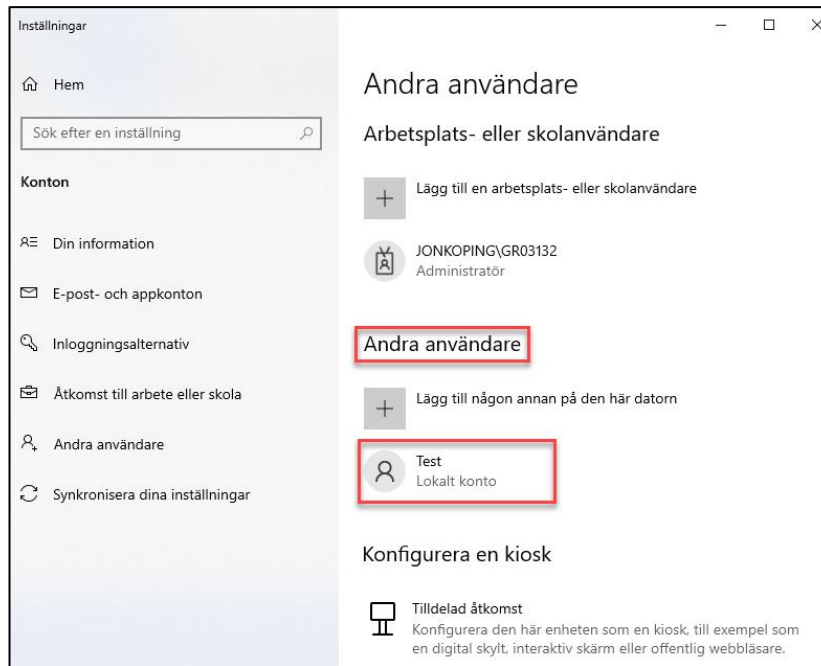
Vilket namn hade ditt första husdjur?  
Vad heter din födelseort?  
Vilket smeknamn hade du i din barndom?  
I vilken stad träffades dina föräldrar?  
Vad heter din äldsta kusin i förmamn?  
Vilken var din första skola?

Säkerhetsfråga 3

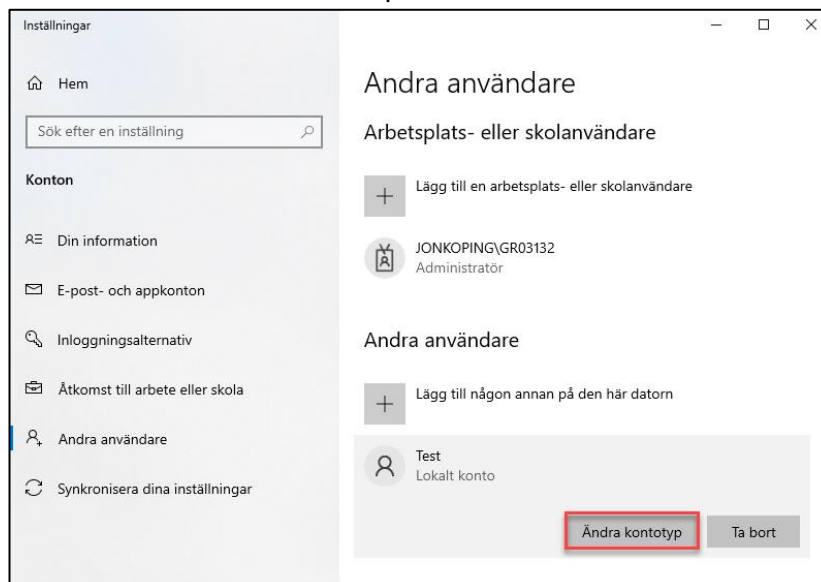
Nästa Bakåt

11. Nu ser du ditt konto under **Andra användare**.

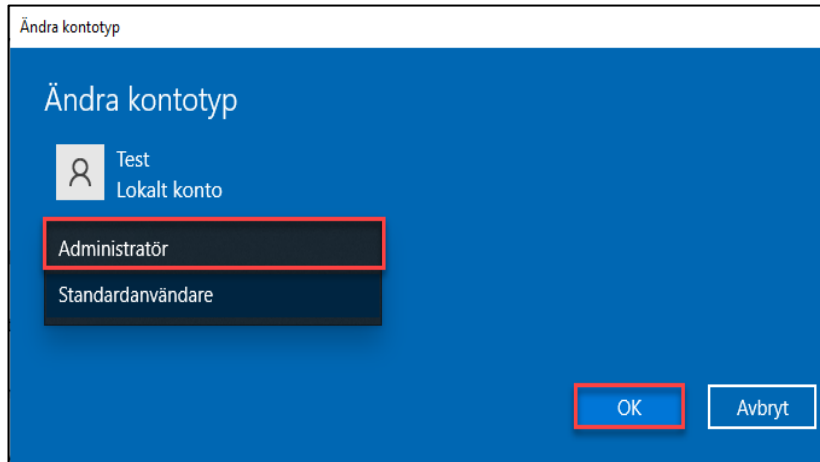
Vi har i detta fall skapat kontot "Test" och under står det att det är ett "Lokalt konto". Klicka på ditt **lokala konto** för att få fler alternativ.



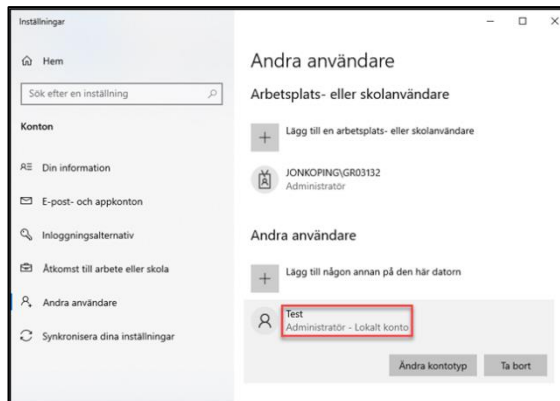
12. Nu har du möjlighet att välja **Ändra kontotyp**, detta för att göra ditt lokala konto till administratör på datorn.



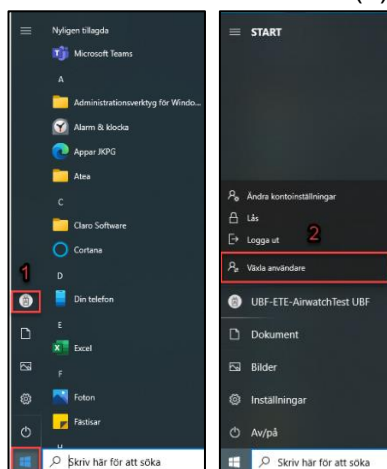
13. Välj **Administratör** under **Kontotyp**. Klicka sedan **OK**.



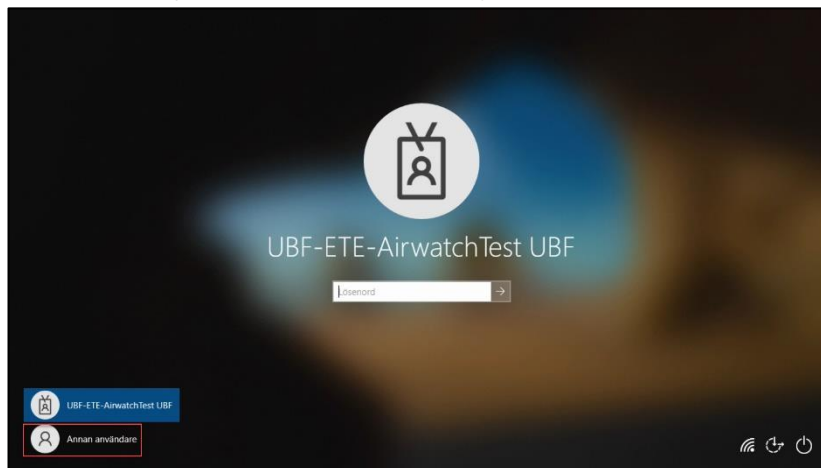
14. Nu ser vi att det lokala kontot (i det här fallet med användarnamnet "Test") är ett administratörskonto.



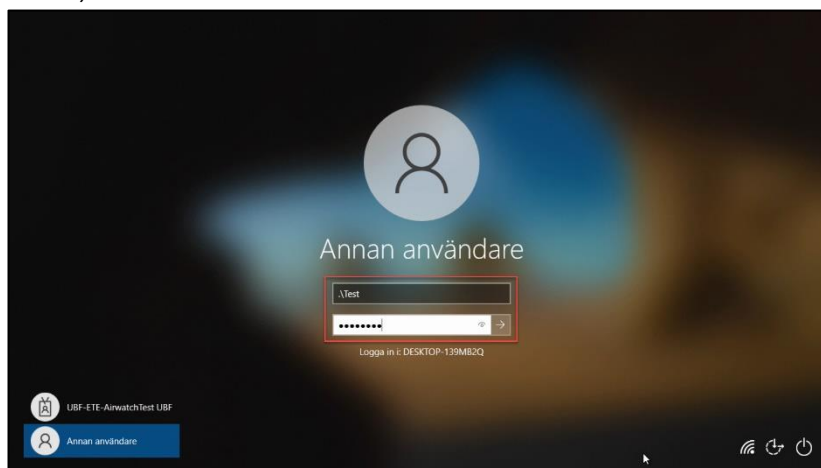
15. När kontot är skapat och har administratörsrättigheter så ska du växla användare. Detta gör du genom att klicka på **start** (flaggan nere i vänster hörn) och väljer **ikonen med ditt skolkonto** (1) och sedan **"Växla användare"** (2).



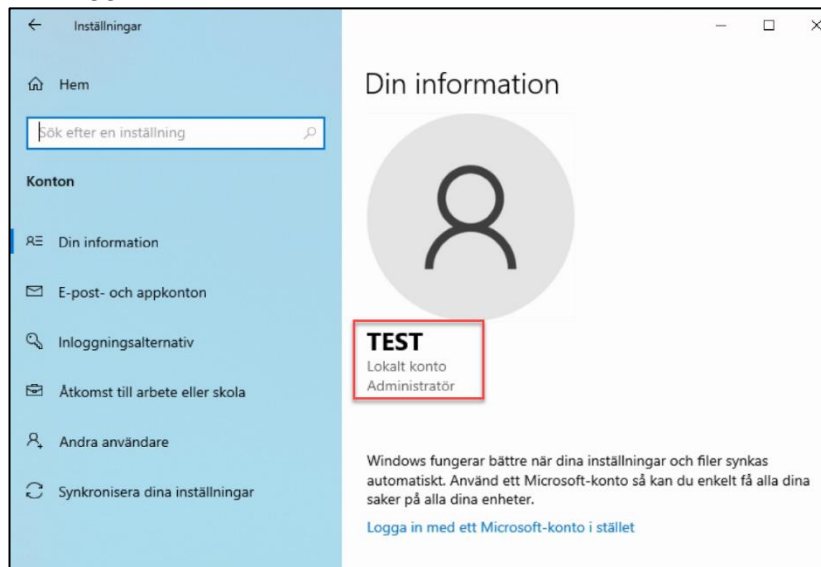
16. Nu ska du logga in med det lokala kontot. Välj därför **Annan användare.** (Se ruta nere till vänster)



17. Logga in med ditt lokala konto.  
**OBS! Viktigt att du skriver \. före användarnamnet.**  
(För att skriva \ använder du tangenten **Alt Gr** och tangenten med **+** och **?**)



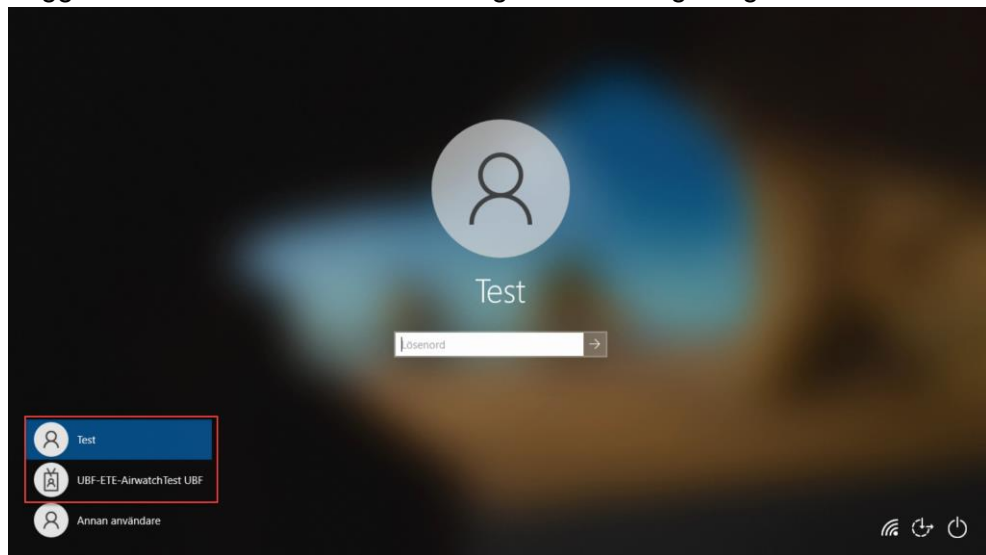
18. När du väl loggat in så kan du under Inställningar - Konton se att du är inloggad med ett **lokalt konto**.



19. Rekommendationen för att få båda dina konton som alternativ enligt bilden nedan är att **Växla konto**.

Skulle du logga ut ur elevkontot så kommer det försvinna som alternativ nere till vänster vid inloggning. Du kan dock fortfarande logga in med elevkontot men du måste skriva [användarnamn@jonkoping.se](mailto:användarnamn@jonkoping.se) i användarnamnsfältet.

Loggar du ut från ditt lokala konto så gör du om steg 15 igen.



20. **Att tänka på:**

Du har inte tillgång till Microsoft 365 på din utköpta dator. Ditt nuvarande skolkonto kommer inaktiveras när du slutar i kommunens skolor. Du får använda ett personligt Microsoftkonto för att hämta/köpa appar.